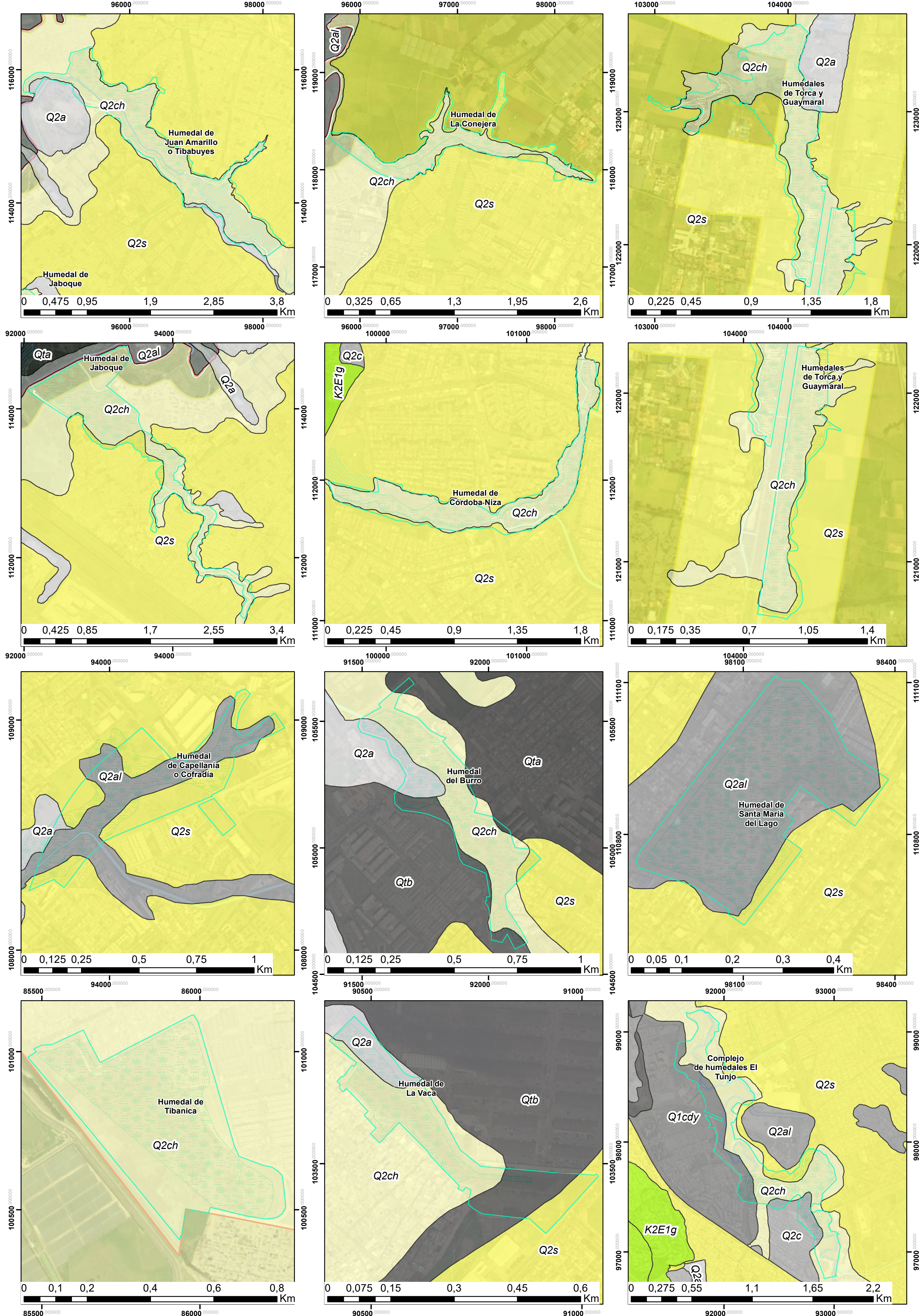


# MAPA GEOLOGÍA LOCAL

## SITIO RAMSAR COMPLEJO DE HUMEDALES URBANOS DEL DISTRITO CAPITAL DE BOGOTÁ

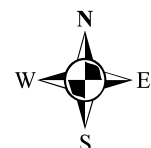
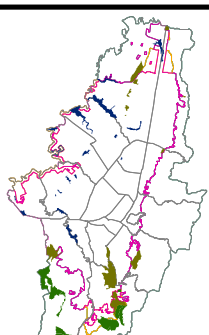


### CONVENCIONES

- Sitio Ramsar Complejo de Humedales Urbanos del Distrito Capital de Bogotá
- Límite Distrito Capital
- Límite Perímetro Urbano
- Tipo de cuerpo de agua**
- Canal
- Embalse
- Humedal
- Laguna
- Pantano
- Río

### CONVENCIONES TEMATICAS

- Unidad Geológica**
- Q2a, Depósito Antrópico
- Q2al, Depósito Aluvial Reciente
- Q2ch, Formación Chía
- Q2s, Formación Sabana



Elaborado por: SDA  
Subdirección de Políticas y Planes Ambientales - SPPA  
Grupo de Planes de Manejo Ambiental - PMA

Fecha de elaboración: Abril de 2022  
Bogotá D.C. Colombia

Sistema de Proyección de Coordenadas:  
MAGNA Ciudad Bogotá

Proyección: Transverse Mercator  
Origen de Coordenadas:  
W 74, 14659167  
N 4,68048611

Falso Origen: N 109320,965  
E 92334,879

Fuentes de Información:  
Secretaría Distrital de Ambiente - SDA  
Sitio Ramsar: Dec. 555 de 2021  
Perímetro Urb.: Dec. 555 de 2021  
Geología: IDIGER, SGC.

Mapa de Referencia: IDECA, carácter general.